

Pad a microventose riutilizzabile con sistema a strappo interno. Ideale per accessori da riposizionare.



Fissare telecomandi e apparecchi elettronici.

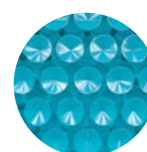


Fissare tappeti e suppellettili.

MATERIALI DI SUPPORTO

- Plastica.
- Piastrelle, ceramica.
- Vetro.
- Legno.
- Metallo.
- In caso di intonaco o carta da parati si consiglia un test preliminare: la presa molto forte delle ventose potrebbe asportare lo strato superficiale al momento della rimozione.

CATEGORIA DI APPLICAZIONE



TECNOLOGIA CON MICROVENTOSE SUI DUE LATI

ATTACCA E STACCA

VANTAGGI

- Tecnologia con microventose su entrambi i lati e sistema a strappo.
- Non serve forare nè incollare.
- Lavabile e riutilizzabile, non lascia aloni.
- Possono essere utilizzati più PAD per sostenere oggetti pesanti.
- Adatto sia al fissaggio permanente che temporaneo. La superficie a strappo intermedia consente di attaccare e staccare ripetutamente gli oggetti nella stessa posizione.

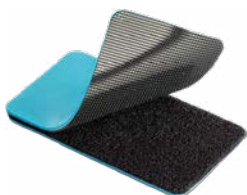
APPLICAZIONI

- Posizionamento di tablet, smartphone, wi-fi, telecomandi.
- Fissaggi permanenti o temporanei di sensori, microcamere, luci led.
- Fissaggi di piccoli specchi e accessori bagno.
- Sistemazione di CD, oggetti per lo studio, il lavoro e il tempo libero.
- Posizionamento di tappeti e suppellettili.
- Adatto a superfici piane.

FUNZIONAMENTO

- Separare le due parti del PAD dal lato della superficie a strappo.
- Sollevare la pellicola protettiva dal lato azzurro della metà più morbida.
- Fissare la superficie senza pellicola all'oggetto facendo pressione con il palmo della mano. Per un'adesione migliore, togliere la pressione e lasciare riposare per alcuni minuti.
- Sollevare la pellicola protettiva dall'altro lato e fissarlo alla superficie di supporto nella posizione desiderata. Fare pressione con il palmo della mano. Per un'adesione migliore, togliere la pressione e lasciare riposare per alcuni minuti.
- Unire le due parti di PAD mediante la superficie a strappo nera. Far combaciare i bordi.
- Prima di riutilizzare, sciacquare i lati azzurri del pad con acqua e lasciare asciugare.
- Per attaccare oggetti grandi o pesanti, si raccomanda l'utilizzo di più PAD. Per oggetti pesanti è necessario esercitare la pressione fino a 5 minuti.
- Le superfici degli oggetti e del PAD devono essere asciutte e pulite.

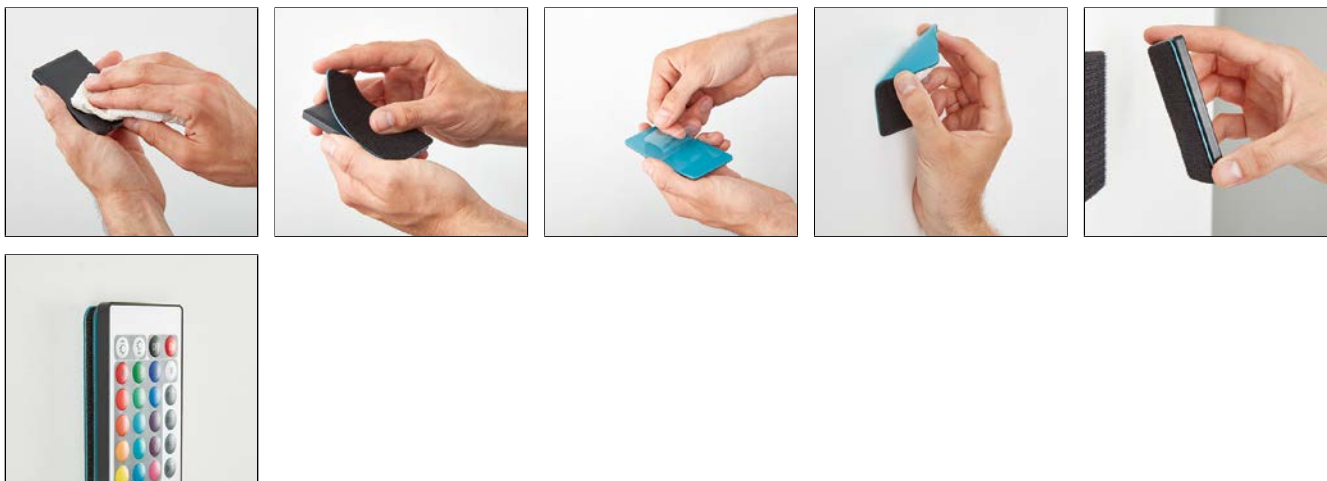
DATI TECNICI



Vacuum pad rettangolare con velcro interno.

Prodotto	Art. n°	Colore	Carico max per PAD [Kg]	Contenuto 1 blister [pezzi]	Contenuto confezione [blister]
VACUUM PAD a strappo	552171	Azzurro	4	1	5

INSTALLAZIONE



STOCCAGGIO / SMALTIMENTO

- Fischer raccomanda di smaltire i rifiuti sempre in conformità alle normative vigenti.
- Per informazioni puntuali sullo smaltimento e recupero di prodotto e confezione visita i link www.fischeritalia.it/ricicla-PAD-a-strappo

