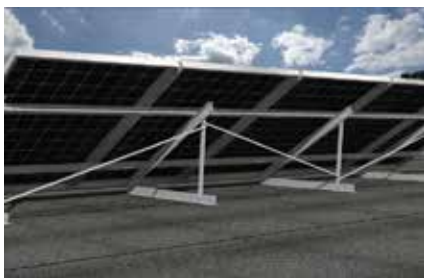


Il profilo in alluminio per il controventamento di strutture fotovoltaiche

1

Profili



Controvento posteriore



Dettaglio: fissaggio controvento

VERSIONI

- lega di alluminio AW 6060 T5 secondo EN 755-2:2013

VANTAGGI

- Veloce: installazione rapida grazie all'utilizzo delle viti autoforanti.
- Flessibile: il profilo di controventamento BP AL è disponibile in due sezioni trasversali in funzione del tipo di struttura da controventare.

APPLICAZIONI

Idoneo per il controventamento del:

- Sistema Superficie piana
- Sistema Strutture speciali

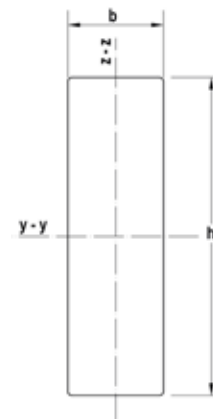
FUNZIONAMENTO

- Definire il tipo di profilo di controventamento BP AL che si adatta alla struttura portante da realizzare.
- Disporre i controventi BP AL posteriormente alla struttura portante in posizione diagonale alternata su ogni campata o a croce di Sant'Andrea una campata ogni due.
- Fissare i profili di controventamento BP AL con viti autoforanti 3,5 x 9,5 mm o TE 4,8 x 32 mm.

DATI TECNICI



Profilo di controvento **BP AL**



Prodotto	Art. n°	Peso W [kg/m]	Lunghezza profilo l [mm]	Sezione trasversale S [mm ²]	Momento di inerzia asse y I _y [cm ⁴]	Momento di inerzia asse z I _z [cm ⁴]	Modulo di resistenza asse y W _y [cm ³]	Modulo di resistenza asse z W _z [cm ³]	Confezione [pz]	Codice EAN
BP AL 13×6 mm - 4 mt	071184	0,21	4000	78	0,1	0,02	0,16	0,07	3	8001132711842

ACCESSORI



Vite autoforante **3,5 x 32 mm A2**



Vite autoforante **TE 4,8 x 32 mm A2**

Prodotto	Art. n°	Lunghezza l [mm]	Confezione [pz]	Codice EAN
Vite autoforante 3,5 x 9,5 mm A2	571209	9,5	100	8001132712092
Vite autoforante TE 4,8 x 32 mm A2	071285	32	100	8001132712856