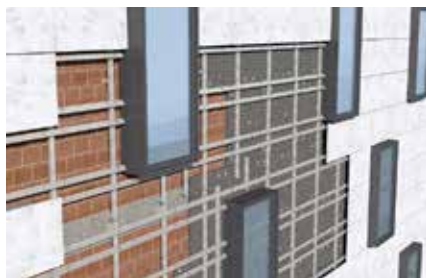


Il fissaggio ad espansione geometrica non passante in nylon fibrorinforzato per pietra naturale



Rivestimento ventilato in pietra naturale



Dettaglio: sottosquadro nella lastra

VERSIONI

- Corpo conico in acciaio inossidabile (secondo DIN EN 10088:2005 - 1.4401 o 1.4571)
- Bossolo in poliammide 6.6 CARBON
- Elemento espandente in acciaio inossidabile (secondo DIN EN 10088:2005 - 1.4401 o 1.4571)

CERTIFICAZIONI



VANTAGGI

- Massima sicurezza con la particolare espansione geometrica a sottosquadro.
- Nessuna tensione nella lastra, utilizzabile su materiali di diverse consistenze.
- La posizione dei tasselli sulla superficie della lastra, ottimizza il comportamento statico della stessa consentendo l'utilizzo di lastre di grandi dimensioni.
- Miglioramento estetico della facciata grazie all'applicazione posteriore del tassello sulla lastra che risulta completamente invisibile.
- Valori di estrazione più elevati rispetto ai fissaggi tradizionali, sui più diversi materiali (granito, marmo, ricomposto ecc.).

MATERIALI DI SUPPORTO

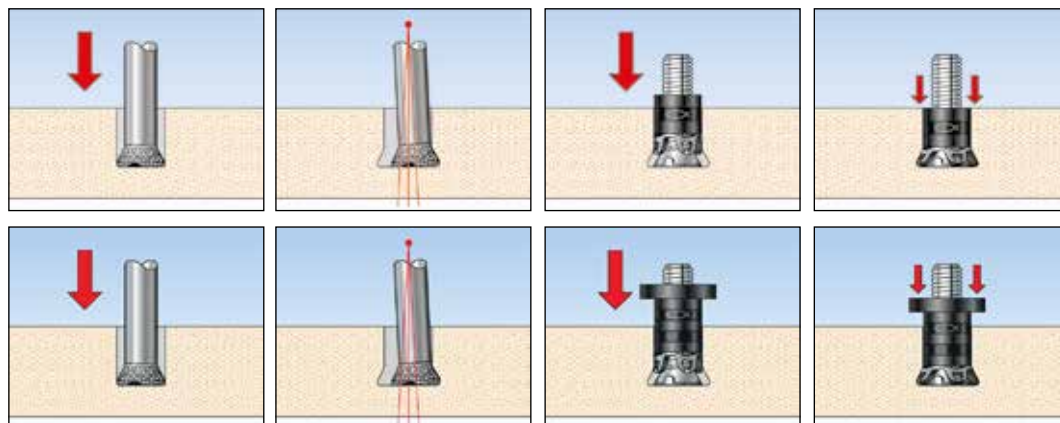
- Certificato per:**
- Pietra naturale
- Idoneo anche per:**
- Pietra ricomposta

APPLICAZIONI

- Idoneo per:**
- Sistemi Genius
 - Staffa angolare LW 50
- Per applicazioni di:**
- Facciate ventilate
 - Angoli
 - Pilastrini
 - Imbotti

FUNZIONAMENTO

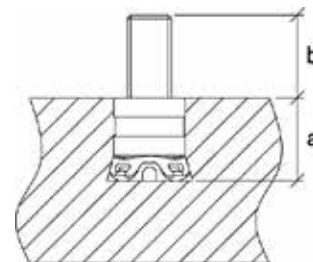
- La scelta del tassello dipende dallo spessore di lastra, e del tipo di pietra utilizzata.
- Per l'applicazione del tassello FZP-II Carbon è necessario un foro sottosquadro con le caratteristiche dimensionali prescritte da Fischer.
- Il foro può essere effettuato con la macchina foratrice Fischer presso un centro di foratura.
- L'installazione del tassello nella lastra avviene tramite un percussore FZE plus scelto secondo il diametro del tassello.
- La foratura e il montaggio nelle lastre sono possibili in stabilimento o in cantiere.
- Verificare la geometria del foro con gli appositi strumenti di controllo Fischer.



DATI TECNICI



Fissaggio sottosquadro per lastre in pietra **FZP II Carbon**



	Poliammide 6.6 fibro rinforzato	Foro	Lunghezza ancorante installato	Filettatura metrica	Lunghezza libera del filetto	Spessore minimo lastra	Confezione		Codice EAN
	Art. n°	d ₀ [mm]	a [mm]	M	b [mm]	s [mm]	[pz]		
Prodotto	Carbon								
FZP II 11 x 12 M 6/13 Carbon	511966 ¹⁾	11	12	M 6	13	20	250		4048962111538
FZP II 11 x 12 M 6/18 Carbon	511967	11	12	M 6	18	20	250		4048962111545
FZP II 11 x 15 M 6/10 Carbon	511968	11	15	M 8	10	30	250		4048962111552
FZP II 11 x 15 M 6/18 Carbon	511969	11	15	M 6	18	30	250		4048962111569
FZP II 13 x 15 M 8/10 Carbon	511970 ¹⁾	13	15	M 8	10	30	250		4048962111576
FZP II 13 x 15 M 8/15 Carbon	511971	13	15	M 8	15	30	250		4048962111583
FZP II 13 x 15 M 8/23 Carbon	511972	13	15	M 8	23	30	250		4048962111590
FZP II 13 x 15 M 8/28 Carbon	511973 ¹⁾	13	15	M 8	28	30	250		4048962111606
FZP II 13 x 17 M 8/17 Carbon	511980	13	17	M 8	17	30	250		4048962111675
FZP II 13 x 21 M 8/9 Carbon	511974 ¹⁾	13	21	M 8	9	30	250		4048962111613
FZP II 13 x 21 M 8/17 Carbon	511975 ¹⁾	13	21	M 8	17	30	250		4048962111620
FZP II 13 x 21 M 8/22 Carbon	511976 ¹⁾	13	21	M 8	22	30	250		4048962111637

¹⁾ Disponibile su richiesta.

DATI TECNICI



Fissaggio sottosquadro distanziato per lastre in pietra **FZP II Carbon SO**



	Poliammide 6.6 fibro rinforzato	Foro	Lunghezza ancorante installato	Prof. ancoraggio eff.	Filettatura metrica	Lunghezza libera del filetto	Spessore minimo lastra	Confezione		Codice EAN
	Art. n°	d ₀ [mm]	a [mm]	[mm]	M	b [mm]	s [mm]	[pz]		
Prodotto	Carbon									
FZP II 11 x 21 M 6/SO/9 Carbon	511977 ¹⁾	11	21	12-16	M 6	9	20	250		4048962111644
FZP II 11 x 21 M 6/SO/12 Carbon	511978 ¹⁾	11	21	12-16	M 6	12	30	250		4048962111651
FZP II 13 x 26 M 8/SO/17 Carbon	511979 ¹⁾	13	26	15-21	M 8	17	30	250		4048962111668

¹⁾ Disponibile su richiesta.

ACCESSORI



Punta di foratura per pannelli in pietra **FZPB**

		Per BSN 100	Per SBN 502	Per GNS 802	Confezione		Codice EAN
	Art. n°				[pz]		
FZPB 9	060713	-	FZP II Carbon M 6 - .../SO	FZP II Carbon M 6 - .../SO	1		4006209607138
FZPB 11	060710	FZP II Carbon M 6 - .../SO	FZP II Carbon M 8 - .../SO	FZP II Carbon M 8 - .../SO	1		4006209607107
FZPB 13	060711	FZP II Carbon M 8 - .../SO	-	-	1		4006209607114

ACCESSORI



Dado esagonale doppio **MU D**

	Legatura di alluminio	Filettatura metrica	Spessore	Chiave di serraggio	Adatto per ancoraggio	Confezione		Codice EAN
	Art. n°	M	s [mm]	○SW		[pz]		
Prodotto	AL							
MU D M 6/22 AL	532472	M 6	12	22	FZP II Carbon M 6	50		8001132324721
MU D M 8/22 AL	071308	M 8	12	22	FZP II Carbon M 8	50		8001132713082

ACCESSORI



Percussore **FZE plus**



Adattatore per fissaggio distanziato **SA**

		Adatto per ancorante	Confezione	Codice EAN
	Art. n°		[pz]	
FZE 10 plus	044637	FZP II Carbon M 6	1	4006209446379
FZE 12 plus	044638	FZP II Carbon M 8	1	4006209446386
SA FZP II M6/9	512159 1)	FZP II 11 x 21 M 6/SO/9 Carbon	1	4048962113037
SA FZP II M6/12	512160 1)	FZP II 11 x 21 M 6/SO/12 Carbon	1	4048962113044
SA FZP II M8/17	512161 1)	FZP II 13 x 26 M 8/SO/17 Carbon	1	4048962113051

1) Da abbinare al percussore FZE plus.

STRUMENTI DI VERIFICA



Passa/non passa **DPL**



Scatta/non scatta **HVL**



Comparatore **STU**

		Adatto per ancorante	Confezione	Codice EAN
	Art. n°		[pz]	
DPL 11	061081	FZP II Carbon M 6 - FZP II Carbon M 6/SO	1	4006209610817
DPL 13	061082	FZP II Carbon M 8 - FZP II Carbon M 8/SO	1	4006209610824
HVL 11	061079	FZP II Carbon M 6 - FZP II Carbon M 6/SO	1	4006209610794
HVL 13	061080	FZP II Carbon M 8 - FZP II Carbon M 8/SO	1	4006209610800
STU 10-20	061083	FZP II Carbon M 6 - .../SO, FZP II Carbon M 8 - .../SO	1	4006209610831